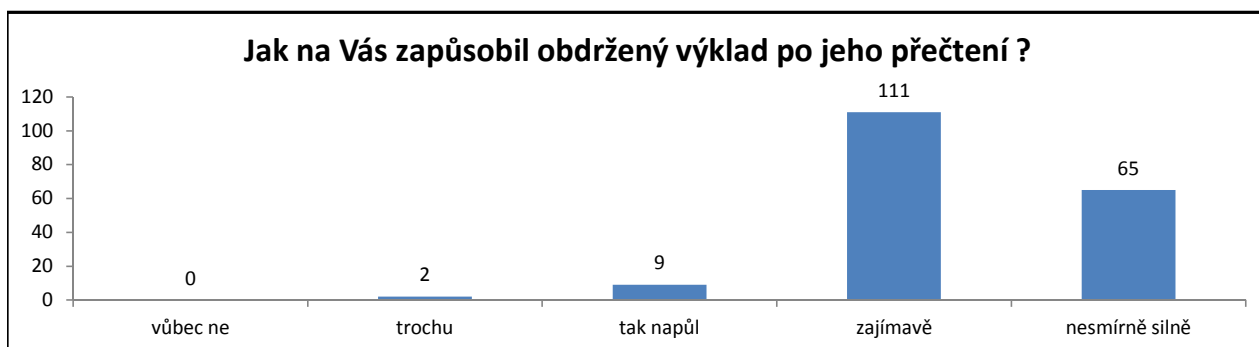


Souhrnné vyhodnocení zpětných vazeb z výkladů Vladislav Šíma, období 2012 - 2017

Počet lidí, které jsem za uvedené období požádal o zpětnou vazbu 387
 Počet lidí co dotazník vyplnili 189
 Procento lidí co dotazník vyplnili 49%

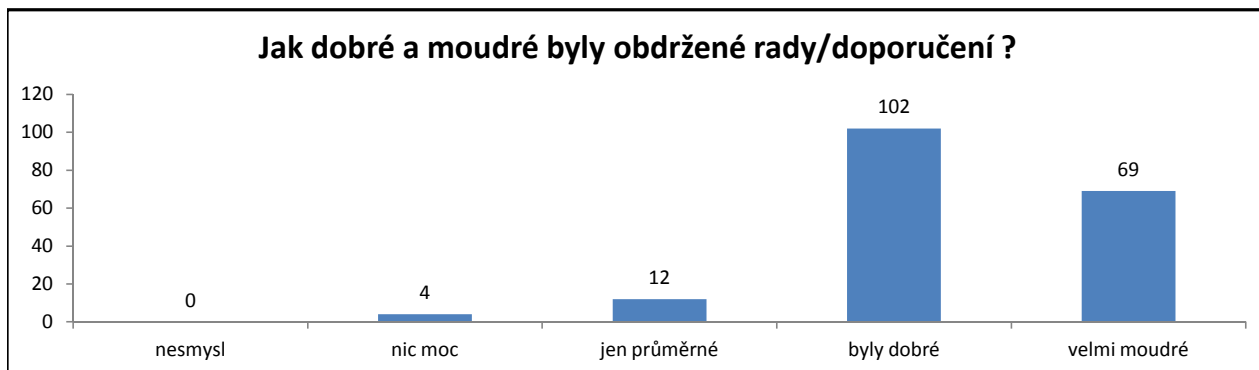
Jak na Vás zapůsobil obdržžený výklad po jeho přečtení ?		
	Počet	%
vůbec ne	0	0%
trochu	2	1%
tak napůl	9	5%
zajímavě	111	59%
nesmírně silně	65	35%
Σ	187	

Střední hodnota : 4,28



Jak dobré a moudré byly obdržžené rady/doporučení ?		
	Počet	%
nesmysl	0	0%
nic moc	4	2%
jen průměrné	12	6%
byly dobré	102	55%
velmi moudré	69	37%
Σ	187	

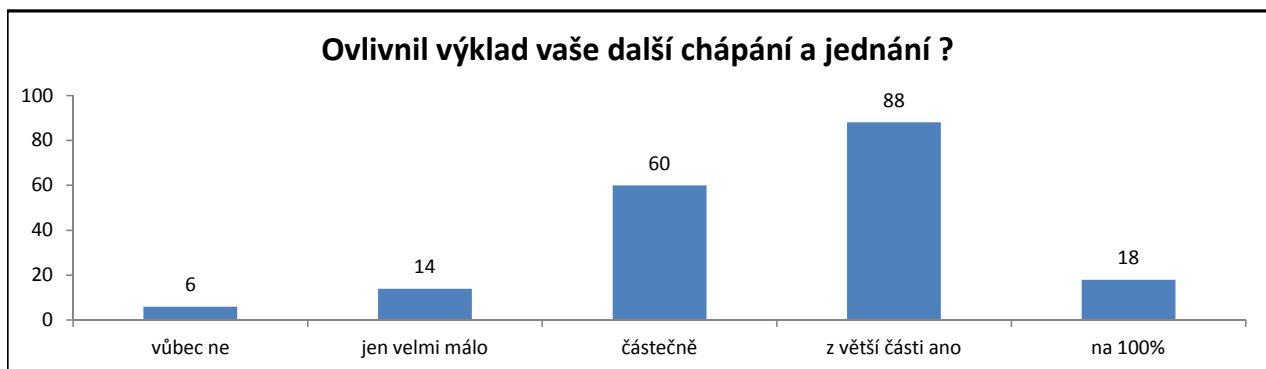
Střední hodnota : 4,26



Ovlivnil výklad vaše další chápání a jednání ?		
	Počet	%
vůbec ne	6	3%
jen velmi málo	14	7%
částečně	60	32%
z větší části ano	88	47%
na 100%	18	10%
Σ	186	

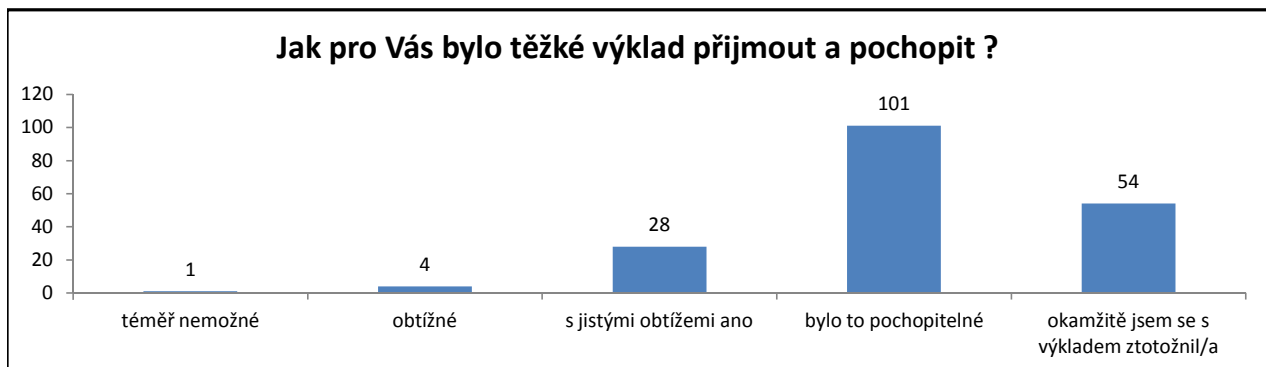
Střední hodnota :

3,53



Jak pro Vás bylo těžké výklad přijmout a pochopit ?		
	Počet	%
téměř nemožné	1	1%
obtížné	4	2%
s jistými obtížemi ano	28	15%
bylo to pochopitelné	101	54%
okamžitě jsem se s výkladem ztotožnil/a	54	29%
	188	

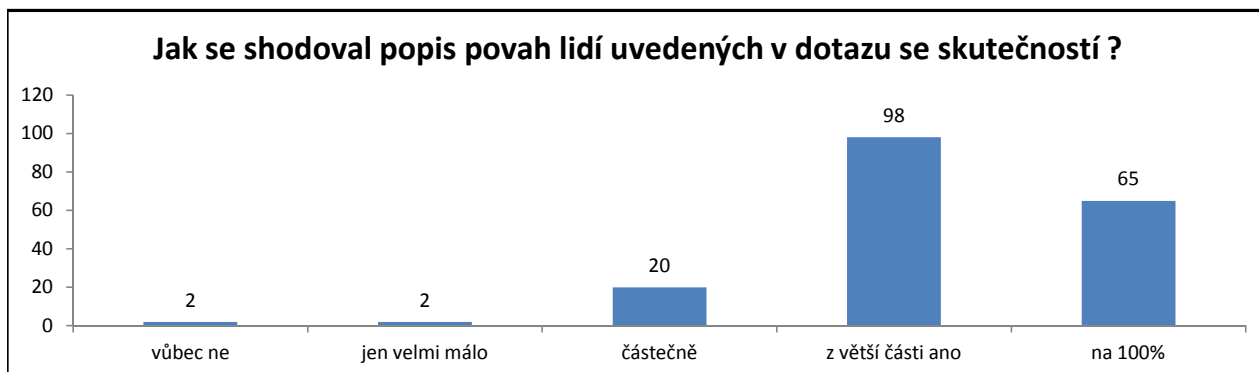
4,08



Jak se shodoval popis povah lidí uvedených v dotazu se skutečností ?		
	Počet	%
vůbec ne	2	1%
jen velmi málo	2	1%
částečně	20	11%
z větší části ano	98	52%
na 100%	65	35%
Σ	187	

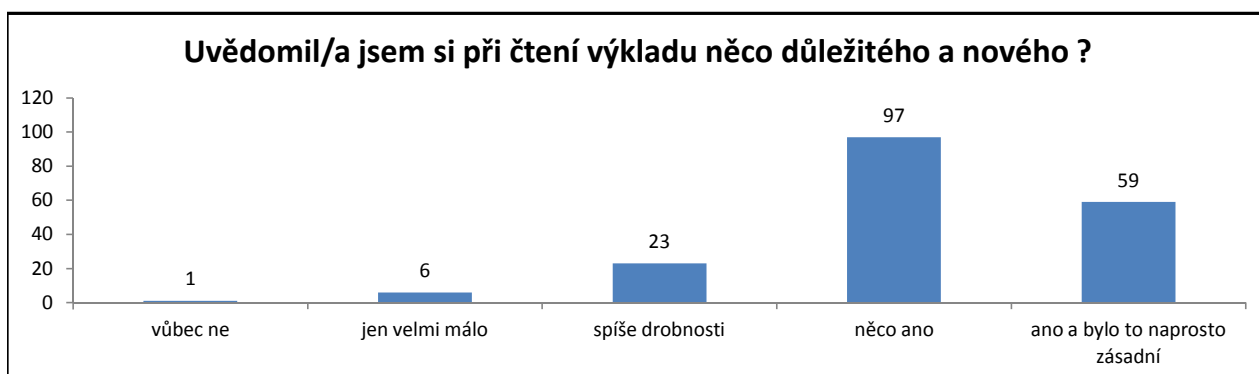
Střední hodnota :

4,19



Uvědomil/a jsem si při čtení výkladu něco důležitého a nového ?		
	Počet	%
vůbec ne	1	1%
jen velmi málo	6	3%
spíše drobnosti	23	12%
něco ano	97	52%
ano a bylo to naprosto zásadní	59	32%
	186	

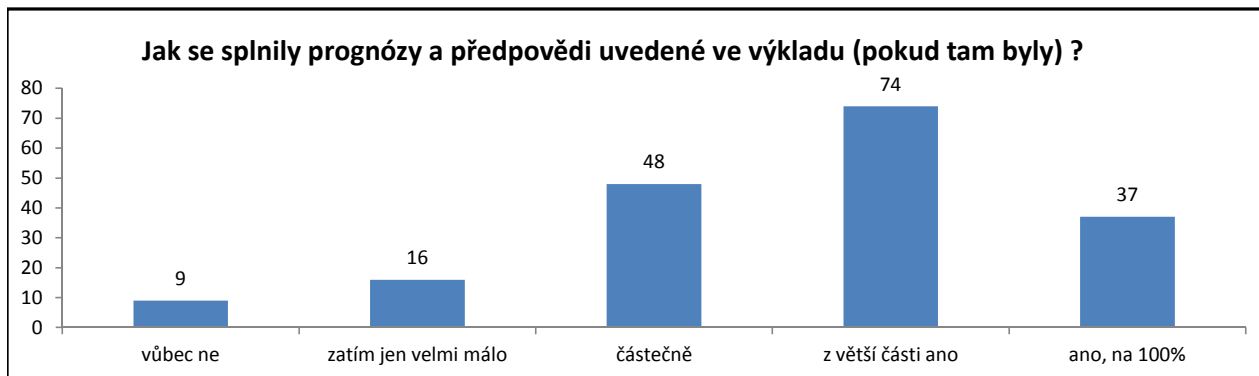
4,11



Jak se splnily prognózy a předpovědi uvedené ve výkladu (pokud tam byly) ?		
	Počet	%
vůbec ne	9	5%
zatím jen velmi málo	16	9%
částečně	48	26%
z větší části ano	74	40%
ano, na 100%	37	20%
Σ	184	

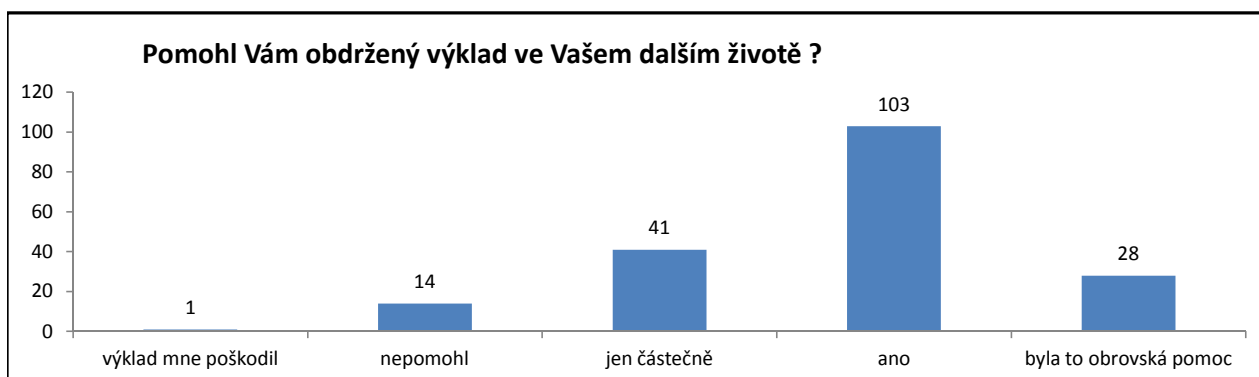
Střední hodnota :

3,62



Pomohl Vám obdržení výklad ve Vašem dalším životě ?		
	Počet	%
výklad mne poškodil	1	1%
nepomohl	14	7%
jen částečně	41	22%
ano	103	55%
byla to obrovská pomoc	28	15%
Σ	187	

3,76



Nechal/nechala byste si po této zkušenosti v podobné situaci znovu vyložit ?		
	Počet	%
ne	4	2%
asi ne	7	4%
možná	10	5%
pravděpodobně ano	40	21%
určitě ano	126	67%
Σ	187	

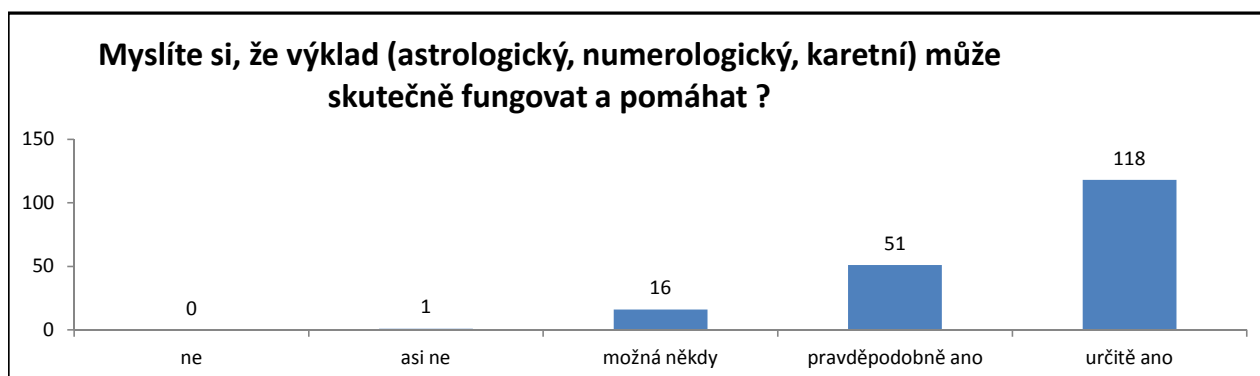
Střední hodnota :

4,48



Myslíte si, že výklad (astrologický, numerologický, karetní) může skutečně fungovat a pomáhat ?		
	Počet	%
ne	0	0%
asi ne	1	1%
možná někdy	16	9%
pravděpodobně ano	51	27%
určitě ano	118	63%
	186	

4,54



Myslíte si, že bych měl nadále lidem poskytovat své výklady ?		
	Počet	%
ne, nechte toho	1	1%
raději ne	0	0%
jak sám myslíte	12	6%
ano	29	16%
ano, určitě pokračujte !	146	78%
Σ	188	

Střední hodnota :

4,70

